

ラインコネクトが選ばれる理由



ラインコネクトを運営するコネクトグループには、総合コンサルタント、金融、不動産、健康経営支援、介護事業、薬局事業、産前産後ケア事業、スキルアップ事業など様々な専門企業の専門家が在籍。さらに各種専門機関と連携しているため、個人から企業まで幅広くサポートできるサービスが特徴です。



一家に一人、一法人に一人、専門家を。

人間関係、お家のこと、お金のこと、保険のこと、仕事の相談、事業承継、経営相談、医療の相談、不動産の相談、相続の相談、起業したい、転職したいなどなど。誰にも相談できない悩みをLINEで専門家に相談できるサービスです。一家に一人、一法人に一人、専門家を。

ご利用料金

月額
¥1,100 (税込)

返信対応時間

平日
9:00~18:00

コネクトグループのサービスをご利用中のお客様は、無料でご利用いただけます。

上記以外のご質問は翌営業日以降に返信いたします。内容により、回答までにお時間を頂戴する場合がございます。

1分でご登録／WEB決済ですぐ使えます

ラインコネクト

検索

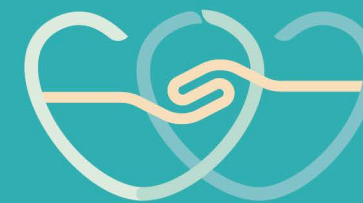
Connect!



CONNECT GROUP
コネクトグループ

コネクトグループ
(運営主体 株式会社結城事務所)

宮城県仙台市青葉区木町通2-3-28 CGHビル



ラインコネクト
LINE CONNECT

お困りごとはチャットで 専門家に相談する時代へ

ラインコネクトは、LINEを活用し
専門家がお悩みにお答えする
チャットサービスです。



ラインコネクトにご相談できる内容

ラインコネクト
LINE CONNECT

誰にも聞けないそのお悩み、専門家がチャットでお答えします



お金の専門家

お金・投資・保険・マネ活・相続など

結城 天志 YUKI TAKASHI

1984年生まれ。高校卒業後、製造現場で勤務。その後、住宅セールス、生命保険セールスで常にトップクラスの実績で15年のキャリアを積み、老舗の中小企業法人や地域に根ざす医療法人の経営戦略、営業戦略、財務戦略に強みを持つ。柔軟な発想から生まれるアイデアに多くの経営者が刺激を求めて集まり、頼まれぬ人脈を形成。複数法人の経営と顧問先企業の経営に携わり数々の企業変革とイノベーションに関わり成長させるために奮闘の日々を送る。

<保有資格>

Part-time MBA Programme at HABS Validated by University of Wales Trinity Saint David (UWTSD) ウェールズ大学トリニティセントデイビッド MBA プログラム PGD (Post Graduate Diploma) / P・Fドロッカー講座修了 / 事業承継マスター® / ファイナンシャルプランナー / ファイナンシャルプランニング技能士2級 / トータル・ライフ・コンサルタント: TLC(生保協会認定FP)



薬の専門家

薬・栄養・サプリメント・漢方など

岡本 直也 OKAMOTO NAOYA

1983年生まれ岐阜県大垣市出身。地元高校を卒業後、新潟薬科大学に進学。卒業後は大学院進学を予定するも、会津若松市にある調剤薬局の社長との出会いを契機に調剤薬局に勤務する。薬学のみならずマネジメント、論理的思考、戦略立案等の能力開発に取り組み、約15年間の勤務の中で、店長兼管理薬剤師やエリアマネージャー、取締役を歴任。妻や家族との豊かな人生のあり方を考える中で転職を決意し、「地域産業と地域医療 その発展に寄与すること」という経営理念に共感をして入社を決意。薬学を用いた機能的価値と、相手の背景や心情、価値観を考慮して寄り添う情緒的価値の提供を通じて、地域医療の発展に尽力する。

<保有資格>

研修認定薬剤師 / 認定実務実習指導薬剤師



人間関係の専門家

結婚・離婚・トラブル・採用など

佐藤 利幸 SATO TOSHIYUKI

1981年生まれ。栃木県小山市出身、大学で建築学科を卒業後、大手住宅メーカーにて10年間一戸建てセールスを経験し数々のタイトルを取得。独自のマネジメントで部下の成果も出す。その後、大手生命保険会社で6年間、生命保険セールスで金融の幅広い知識と経験を積み、数々のタイトルを取得。成果を出すチームづくり、仕組みづくり、再現性の高いプロセス形成を最も得意とし、多くの企業の業績向上に貢献している。ビジネスとプライベートの両立にも長け、人間関係の良好な組織づくりもサポートしている。老若男女から好かれるセミナー講師としても活躍中。

<保有資格>

P.F.ドロッカー・マネジメント講座修了 / プレインアナリスト / 健康経営ゲーム公認ファシリテーター / ファイナンシャルプランニング技能士2級 / トータル・ライフ・コンサルタント: TLC(生保協会認定FP)



不動産の専門家

不動産の購入や売却、運用など

岸 大輔 KISHI DAISUKE

1981年生まれ宮城県松島町出身。大手住宅メーカーで18年個人住宅セールスとして従事。東日本大震災で気仙沼市の復興担当として命を守る住まいの意味を経験する。お客様と木の年輪の様な関係作りを信念に活動する。宮城、岩手を中心とした東北の地域発展を志し、キャリアを生かし年輪の様な厚い信頼関係作りを軸に不動産事業を展開していく。

<保有資格>

宅地建物取引士 / ファイナンシャルプランニング技能士2級



在籍専門家の一例です

質問回答例



起業を考えています。まず何から始めたら良いでしょうか？



起業されるのは素晴らしいことです！できれば今日から始めましょう！これが起業家の思考です。

私も3000人を超える多くの方の相談に乗ってきましたし5000冊以上本も読みましたが私と同じ思考の方にはなかなか出会いません。



営業を断られても心が折れない方法を教えてください。



営業で断られることは、誰にとっても辛いものですが、そのような経験は成長につながる貴重なものです。

営業で断られても心が折れない方法をいくつかご紹介します。



子供が生まれたので保険を再点検したいです。どうすればいいでしょうか？



意外に多いのがすでに守られているところを重複して守っており、守らないといけない部分が守られていないご家庭です。

これでは何かあった時にお子さんを守ることができません。自分達の将来のライフプランに合った保険を見直しましょう。